

## ANMELDUNG

### zur Tagung Nr. 17132

#### Anmeldewege

- mit der beigefügten Anmeldekarte
- per Fax: (0208) 999 19 - 110
- per E-Mail: [akademieanmeldung@bistum-essen.de](mailto:akademieanmeldung@bistum-essen.de)
- online: [www.die-wolfsburg.de/tagungen/17132](http://www.die-wolfsburg.de/tagungen/17132)

#### Weitere Informationen

Infotelefon: (0208) 99919 - 981

Eine Bestätigung der Anmeldung erfolgt nicht. Ihre Anmeldung bindet Sie und auch uns. Bitte informieren Sie uns so früh wie möglich, spätestens aber 7 Tage vor Veranstaltungsbeginn, wenn Sie nicht teilnehmen können. Bei späteren Abmeldungen berechnen wir Ihnen eine Ausfallgebühr von 50% der Gesamtkosten.

#### Teilnahmebeitrag

Tagungsbeitrag (inkl. Mahlzeiten)	45,00 €
Übernachtung im Einzelzimmer	27,00 €
Übernachtung im Doppelzimmer	20,00 €

Für Studierende ist die Tagung kostenfrei.

Bitte bezahlen Sie bei der Ankunft in der Akademie. Bargeldlose Zahlung durch eine Lastschriftzugsermächtigung oder mit der ec-Karte ist möglich. Wenn wir den Teilnahmebeitrag zum Veranstaltungsbeginn von Ihrem Konto einziehen sollen, benötigen wir schriftlich Ihre Bankverbindung.

Haben Sie bitte Verständnis dafür, dass durch den pauschalierten Tagungsbeitrag keine Erstattungen erfolgen, wenn Sie einzelne Leistungen nicht in Anspruch nehmen.



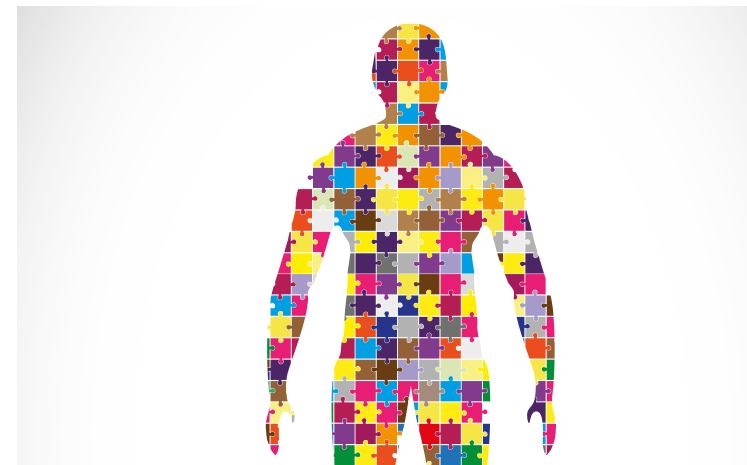
#### ANFAHRT

Informationen zur Anfahrt und zur Möglichkeit der Buchung eines Seminartickets bei der Deutschen Bahn finden Sie auf unserer Internetseite [www.die-wolfsburg.de/anfahrt](http://www.die-wolfsburg.de/anfahrt).

#### KOOPERATIONSPARTNER



Falkenweg 6, 45478 Mülheim an der Ruhr  
Telefon (0208) 999 19 - 0, Telefax (0208) 999 19 - 110  
[die.wolfsburg@bistum-essen.de](mailto:die.wolfsburg@bistum-essen.de)  
[www.die-wolfsburg.de](http://www.die-wolfsburg.de)  
[www.facebook.com/die.wolfsburg](https://www.facebook.com/die.wolfsburg)



## KÖRPERGRENZEN

**Diskurse über Schmerz, Scham und Intimität**

**INTERKULTURELLE UND INTERRELIGIÖSE ETHIK IM  
GESUNDHEITSWESEN:  
DIALOG ZWISCHEN WISSENSCHAFT UND PRAXIS**

**16.-17. November 2017**

in Koop. mit:  
Institut für Islamische Theologie der Universität Osnabrück;  
Arbeitskreis Interreligiöser Dialog im Bistum Essen



# KÖRPERGRENZEN

## Diskurse über Schmerz, Scham und Intimität

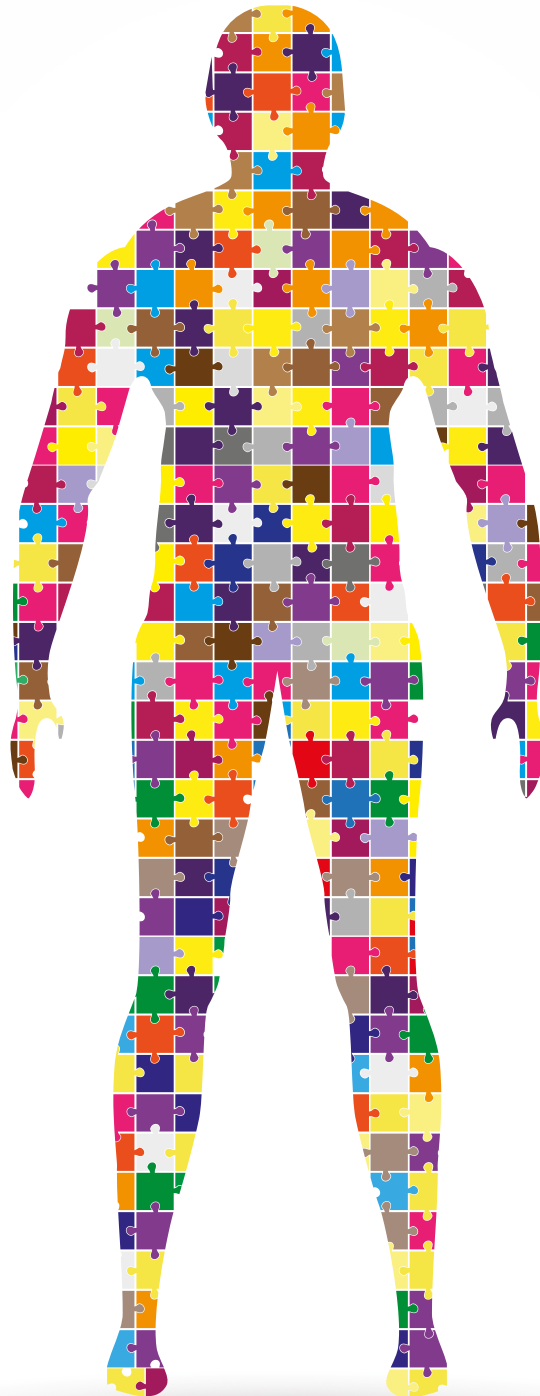
### INTERKULTURELLE UND INTERRELIGIÖSE ETHIK IM GESUNDHEITSWESEN: DIALOG ZWISCHEN WISSENSCHAFT UND PRAXIS - PRAXIS-WORKSHOP

Interkulturelle und interreligiöse Kompetenzen gewinnen im Bereich von Medizin und Pflege zunehmend an Bedeutung und spielen für den kultursensiblen Umgang mit Patienten und interkulturellen Teams eine wichtige Rolle. Im Mittelpunkt des ersten Praxis-Workshops dieser neuen Reihe steht die Bedeutung des Körpers. Welche Konzepte von Abgrenzung und Tabuisierung sind im Alltag wichtig und führen häufig zu Konflikten und Missverständnissen? Welche Rolle spielen unterschiedliches Scham- und Schmerzempfinden in der Behandlung?

Weihbischof  
Wilhelm Zimmermann  
Vorsitzender des Arbeitskreises Interreligiöser Dialog im Bistum Essen

Prof. Dr. Bülent Uçar  
Institut für Islamische Theologie Osnabrück

Dr. Judith Wolf  
stellv. Akademiedirektorin



# PROGRAMM

## Donnerstag, 16. November 2017

10:00 - 10:45  
**Begrüßung und Einführung**  
*Dr. Judith Wolf,*  
stellv. Akademiedirektorin  
*Florian Jeserich,*  
Forum für Ethik und Profilbildung im Gesundheitswesen

10:45 - 11:30  
**Einführung: Roma u. a.**  
*Pater Oliver Potschien O.Praem,*  
*Petershof, Duisburg-Marxloh*

11:30 - 12:30  
**Kleingruppenarbeit**  
*Pater Oliver Potschien O.Praem,*  
*Petershof, Duisburg-Marxloh*

12:30 - 13:30  
Mittagessen

13:30 - 14:15  
**Auswertung und Diskussion**  
*Pater Oliver Potschien O.Praem,*  
*Petershof, Duisburg-Marxloh*

14:15 - 15:00  
**Zwischenfazit**  
*Florian Jeserich,*  
Forum für Ethik und Profilbildung im Gesundheitswesen

15:00 - 15:30  
Kaffee, Tee, Kuchen

## Freitag, 17. November 2017

09:00 - 09:15  
**Begrüßung**  
*Florian Jeserich,*  
Forum für Ethik und Profilbildung im Gesundheitswesen

09:15 - 10:45  
**Schmerzempfinden aus interkultureller Sicht**  
*Asiye Balikci-Schmidt,*  
Systemische Therapeutin (DGSF)

10:45 - 11:00  
Pause

11:00 - 11:45  
**Schmerzempfinden aus interkultureller Sicht**  
*Asiye Balikci-Schmidt,*  
Systemische Therapeutin (DGSF)

11:45 - 12:30  
**Abschlusskiskussion**  
*Florian Jeserich,*  
Forum für Ethik und Profilbildung im Gesundheitswesen

12:30 - 13:30  
Mittagessen

15:30 - 17:00  
**Umgang mit afrikanischen Patienten**  
*Sr. Gertrude Etin,*  
St. Elisabeth-Hospital, Bochum

17:00 - 17:15  
Pause

17:15 - 18:00  
**Zwischenfazit**  
*Florian Jeserich,*  
Forum für Ethik und Profilbildung im Gesundheitswesen

18:00 - 19:00  
Abendessen

19:00 - 20:30  
**Scham und Intimität  
Der muslimische Patient**  
*Dr. med. Zouhair Al-Halabi*  
*Dilan Ilhan,*  
Krankenschwester